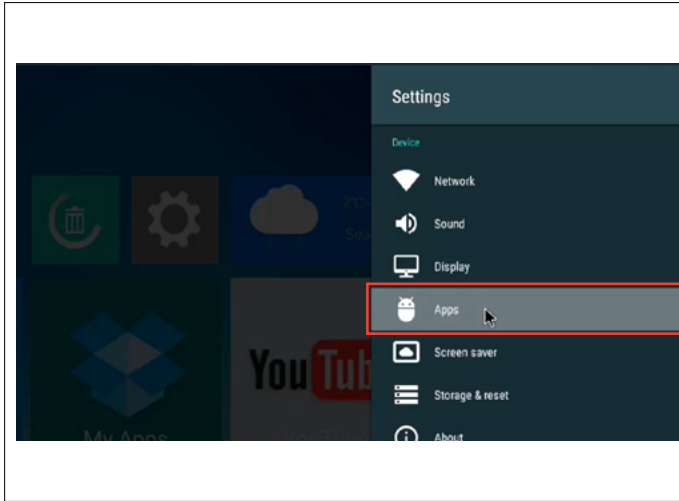
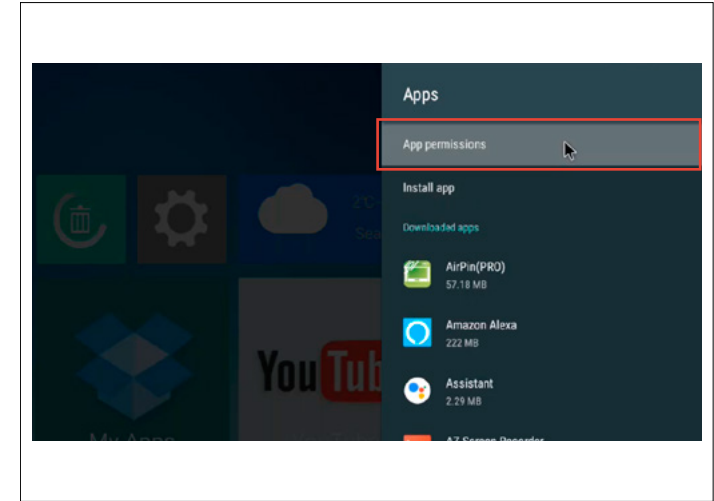


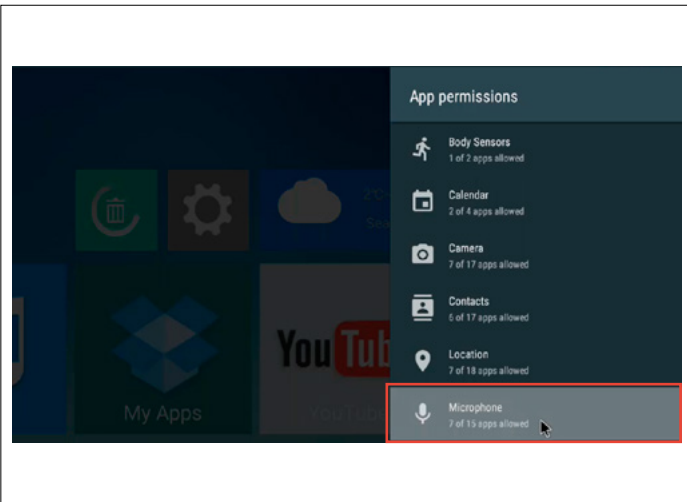
1 转到主屏幕。找到“设置”图标，然后单击它。



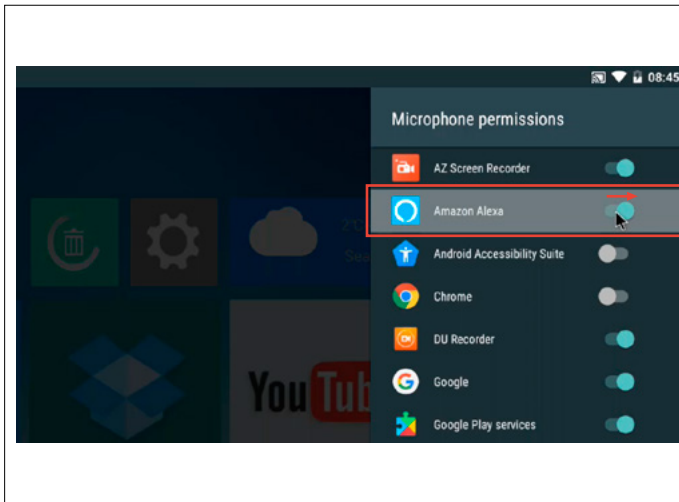
2 当您单击“设置”时，将显示出来。查找并单击“应用程序”选项卡。



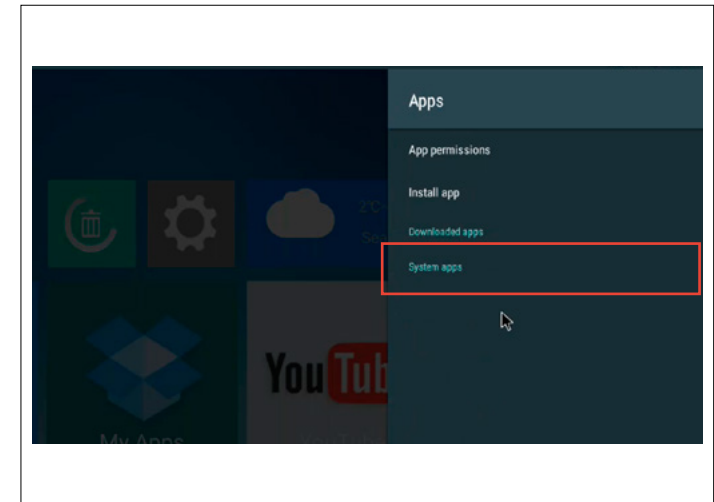
3 单击“应用程序”后，将显示出来。单击“应用权限”。



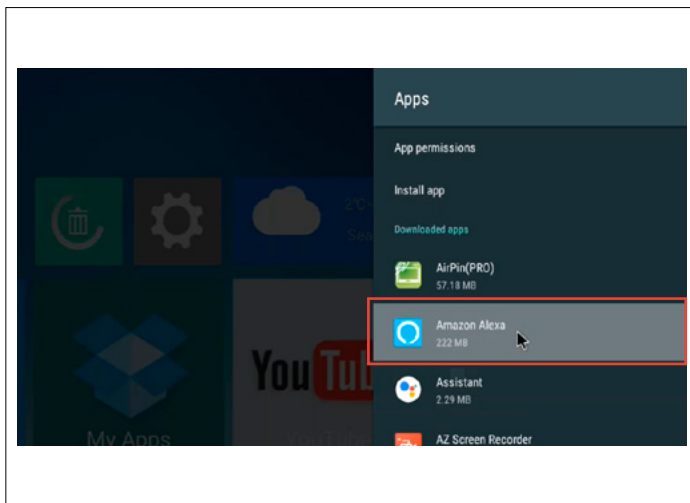
4 在“应用程序权限”下，找到并单击“麦克风”。



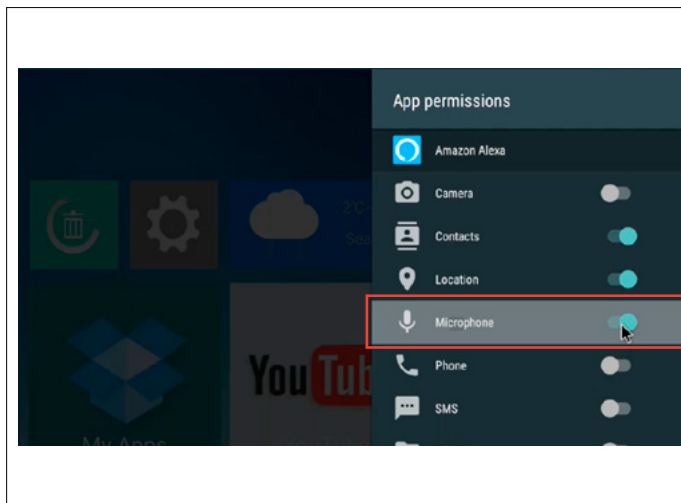
5 在“麦克风权限”下，您可以找到“ Amazon Alexa”。单击切换开关将其打开，并允许您的电视使用适用于Amazon Alexa的麦克风。



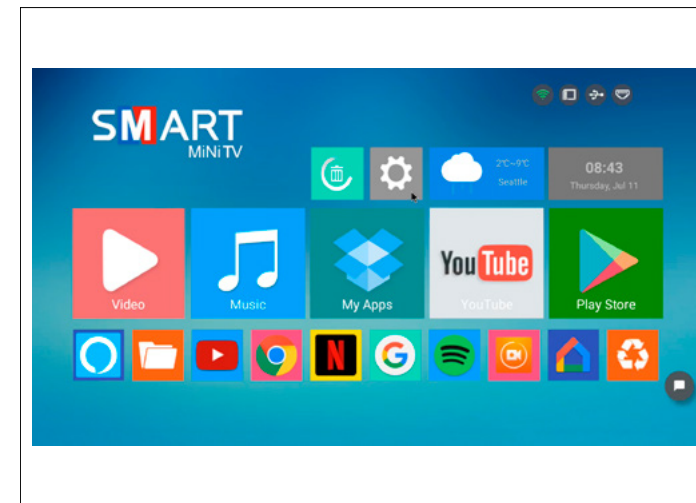
6 成功打开Amazon Alexa的麦克风后，返回“应用程序”并单击“系统应用程序”。



7 当您单击“系统应用程序”时，它将向您显示电视中所有已安装的应用程序。查找并单击“Amazon Alexa”。



8 在Amazon Alexa的“应用程序权限”下，仔细检查麦克风是否已打开。如果开启，您现在可以退出“设置”。



9 完毕！现在，您可以使用Amazon Alexa的语音控制来欣赏电视。